

Etude d'éclairage Domaine du Salbert

90300 CRAVANCHE

Lotissement du Salbert

Rénovation des luminaires existant de puissance 250w par des luminaires LED type Tweet Néo S1 de puissance maxi 54w. Etude réalisée à 36w.

T° de couleur : 4000K

Interlocuteur (interlocutrice):

N° commande:

Entreprise:

Réf. client:

Date diffusion: 29.03.2019

Editeur (trice): ETS BAUMGARTNER



Editeur (trice) ETS BAUMGARTNER
Téléphone
Fax
Email

Table des matières

Lotissement du Salbert	
Page de garde projet	1
Table des matières	2
Liste des luminaires	3
ECLATEC TWEET NEO S1 -X1 2BLSB12 ERE 450mA 36W 4000K IRC70	
Fiche technique luminaire	4
Rue 1	
Données de planification	5
Liste des luminaires	6
Résultats des calculs	7
Aperçu 3D	8
Rendu fausses couleurs	9
Champs d'évaluation	
Champ d'évaluation Chaussée 1	
Aperçu des résultats	10
Courbes isolux (E)	11
Valeurs grises (E)	12
Graphique de valeurs (E)	13



Editeur (trice) ETS BAUMGARTNER

Téléphone

Fax

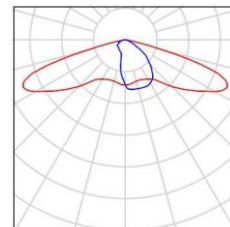
Email

Lotissement du Salbert / Liste des luminaires

4 qté.

ECLATEC TWEET NEO S1 -X1 2BLSB12 ERE
450mA 36W 4000K IRC70
Article n°: ECLATEC
Flux lumineux (Luminaire): 3761 lm
Flux lumineux (Lampes): 3760 lm
Puissance par luminaire: 36.0 W
Classification des luminaires par UTE: 1.00G
CIE Flux Code: 35 71 97 100 100
Composants: 24 x OSLO² GEN3 (Facteur de correction 1.000).

Les illustrations des différents luminaires se trouvent dans notre catalogue.



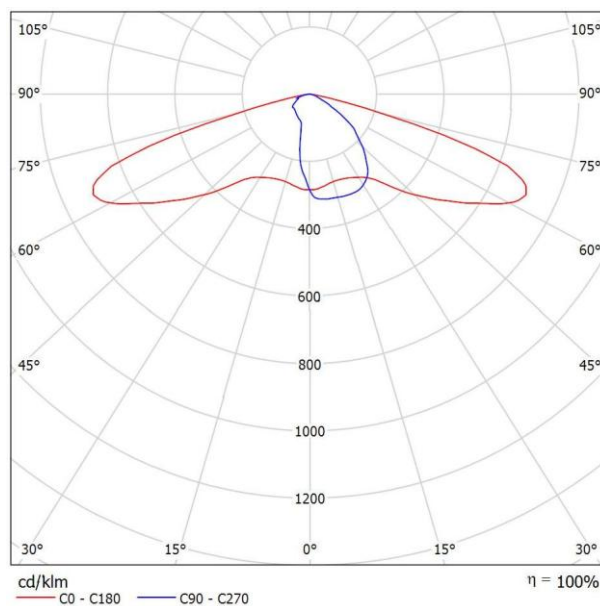


Editeur (trice) ETS BAUMGARTNER
 Téléphone
 Fax
 Email

ECLATEC TWEET NEO S1-X1 2BLSB12 ERE 450mA 36W 4000K IRC70 / Fiche technique lumineaire

Emission de lumière 1:

Les illustrations des différents luminaires se trouvent dans notre catalogue.



Classification des luminaires par UTE: 1.00G
 CIE Flux Code: 35 71 97 100 100

Étant donné l'absence de propriétés de symétrie, il est impossible de créer un tableau UGR pour ce luminaire.



Editeur (trice) ETS BAUMGARTNER
 Téléphone
 Fax
 Email

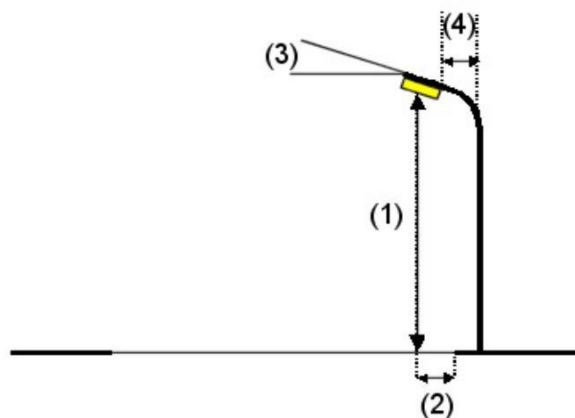
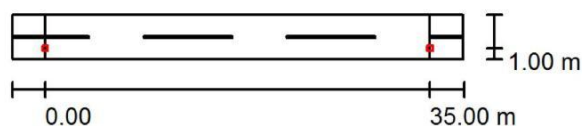
Rue 1 / Données de planification

Profil de la rue

Chaussée 1 (Largeur: 4.000 m, Nombre de voies: 2, Revêtement: R2, q0: 0.070)

Facteur de maintenance: 0.90

Disposition des luminaires



Luminaire:	ECLATEC TWEET NEO S1 -X1 2BLSB12 ERE 450mA 36W 4000K IRC70	
Flux lumineux (Luminaire):	3761 lm	Valeurs maximales de l'intensité lumineuse
Flux lumineux (Lampes):	3760 lm	pour 70°: 832 cd/klm
Puissance par luminaire:	36.0 W	pour 80°: 48 cd/klm
Disposition:	d'un côté, en bas	pour 90°: 2.00 cd/klm
Espacement poteau:	35.000 m	Dans chacune des directions qui, pour les luminaires installés et utilisables,
Hauteur de montage (1):	7.000 m	forment avec la verticale inférieure l'angle indiqué.
Hauteur du point d'éclairage:	7.000 m	Pas d'intensité lumineuse au-dessus de 90°.
Saillie (2):	7.000 m	La disposition répond à la classe d'intensité lumineuse
Inclinaison du bras (3):	0.0 °	G3.
Longueur du bras (4):	1.000 m	La disposition répond à la classe d'indice
	0.000 m	d'éblouissement D.6.



Editeur (trice) ETS BAUMGARTNER

Téléphone

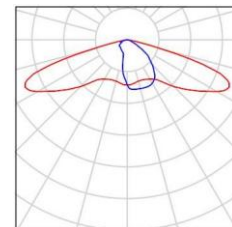
Fax

Email

Rue 1 / Liste des luminaires

ECLATEC TWEET NEO S1 -X1 2BLSB12 ERE
450mA 36W 4000K IRC70
Article n°: ECLATEC
Flux lumineux (Luminaire): 3761 lm
Flux lumineux (Lampes): 3760 lm
Puissance par luminaire: 36.0 W
Classification des luminaires par UTE: 1.00G
CIE Flux Code: 35 71 97 100 100
Composants: 24 x OSLOⁿ GEN3 (Facteur de correction 1.000).

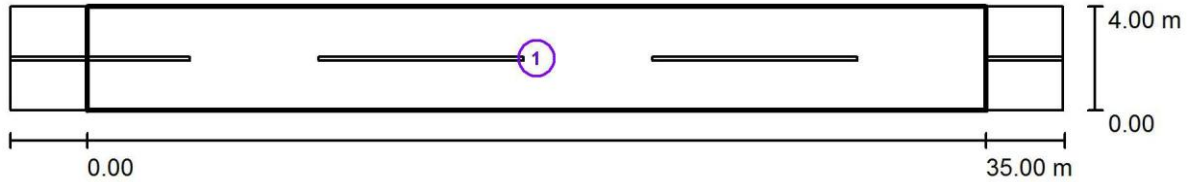
Les illustrations des différents luminaires se trouvent dans notre catalogue.





Editeur (trice) ETS BAUMGARTNER
 Téléphone
 Fax
 Email

Rue 1 / Résultats des calculs



Facteur de maintenance: 0.90

Echelle 1:294

Liste des champs d'évaluation

- 1 Champ d'évaluation Chaussée 1
 Longueur: 35.000 m, Largeur: 4.000 m
 m Trame: 12 x 3 Points
 Eléments de rue correspondants: Chaussée 1.
 Classe d'éclairage choisie: CE4 (Toutes les exigences photométriques sont remplies.)

	E_{moy} [lx]	U0
Valeur effective selon calcul:	10.14	0.45
Valeurs de consigne selon la classe:	≥ 10.00	≥ 0.40
Rempli/Non rempli:	✓	✓



Editeur (trice) ETS BAUMGARTNER
Téléphone
Fax
Email

Rue 1 / Aperçu 3D





Editeur (trice) ETS BAUMGARTNER
Téléphone
Fax
Email

Rue 1 / Rendu fausses couleurs

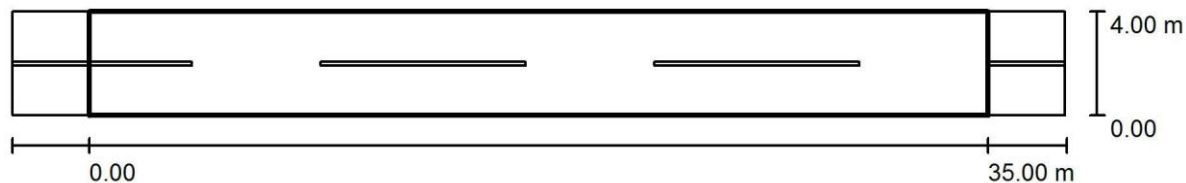


0 2 5 10 20 50 60 70 80 lx



Editeur (trice) ETS BAUMGARTNER
 Téléphone
 Fax
 Email

Rue 1 / Champ d'évaluation Chaussée 1 / Aperçu des résultats



Facteur de maintenance: 0.90

Echelle 1:294

Trame: 12 x 3 Points

Eléments de rue correspondants: Chaussée 1.

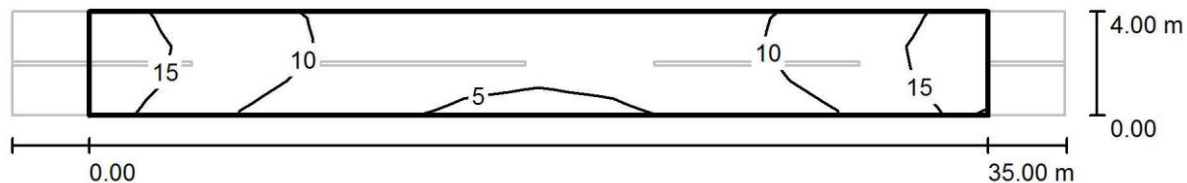
Classe d'éclairage choisie: CE4 (Toutes les exigences photométriques sont remplies.)

Valeur effective selon calcul:	$E_{moy} [lx]$	U0
Valeurs de consigne selon la classe:	10.14	0.45
Rempli/Non rempli:	≥ 10.00	≥ 0.40
	✓	✓



Editeur (trice) ETS BAUMGARTNER
 Téléphone
 Fax
 Email

Rue 1 / Champ d'évaluation Chaussée 1 / Courbes isolux (E)



Valeurs en Lux, Echelle 1 : 294

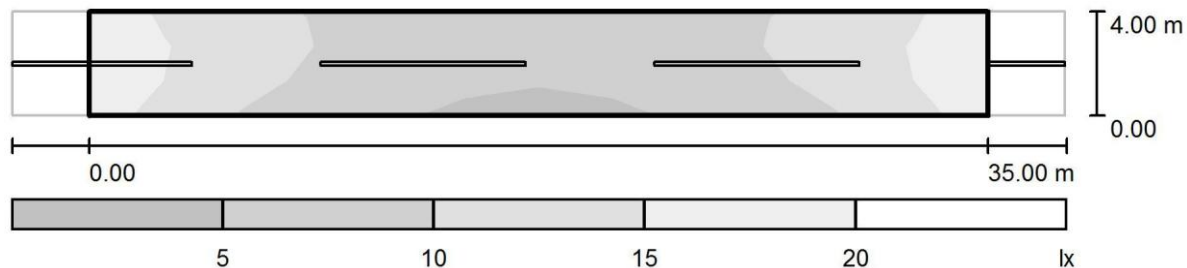
Trame: 12 x 3 Points

E_{moy} [lx]	E_{min} [lx]	E_{max} [lx]	E_{min} / E_{max}		E_{moy} / E_{max}	
			min	moy	min	max
10	4.59	19	0.452		0.245	



Editeur (trice) ETS BAUMGARTNER
 Téléphone
 Fax
 Email

Rue 1 / Champ d'évaluation Chaussée 1 / Valeurs grises (E)



Echelle 1 : 294

Trame: 12 x 3 Points

E_{moy} [lx]
10

E_{min} [lx]
4.59

E_{max} [lx]
19

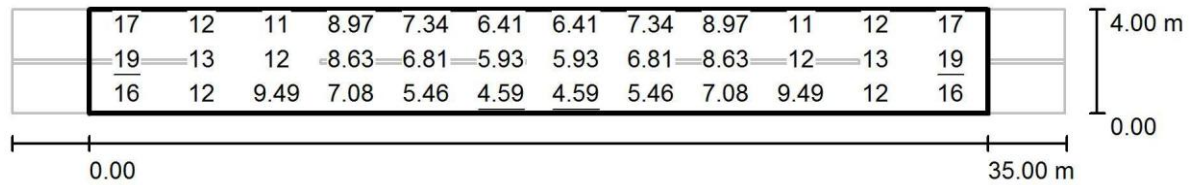
E_{min} / E_{moy}
0.452

E_{min} / E_{max}
0.245



Editeur (trice) ETS BAUMGARTNER
Téléphone
Fax
Email

Rue 1 / Champ d'évaluation Chaussée 1 / Graphique de valeurs (E)



Valeurs en Lux, Echelle 1 : 294

Trame: 12 x 3 Points

E_{moy} [lx]	E_{min} [lx]	E_{max} [lx]	$\frac{E_{min}}{E_{moy}}$	$\frac{E_{max}}{E_{moy}}$
10	4.59	19	0.452	0.245